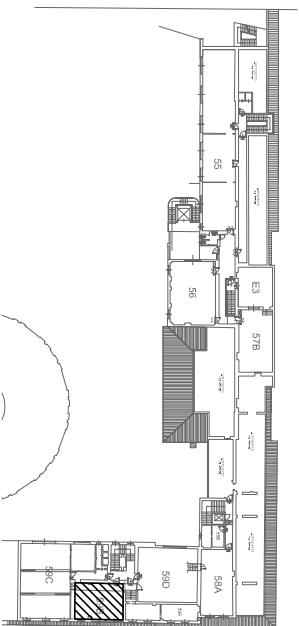


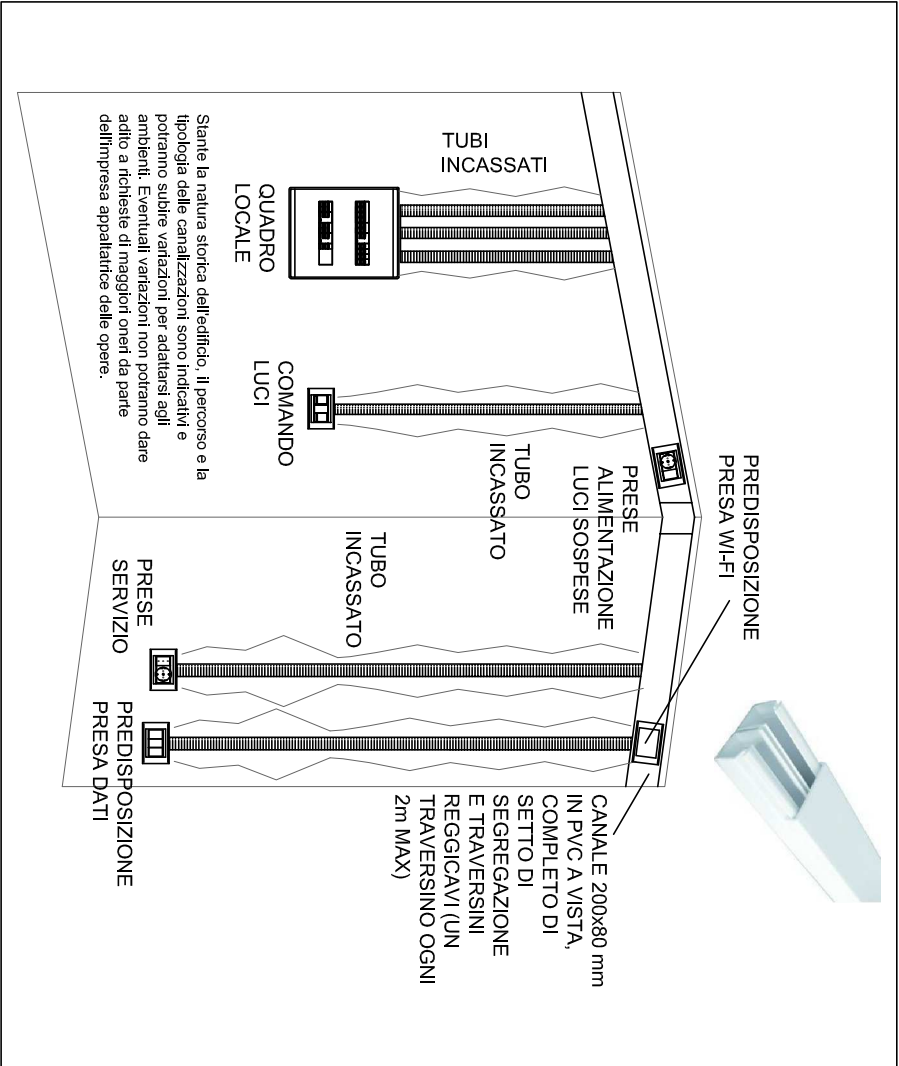
SITUAZIONE ESISTENTE - 59B



KEY PLAN



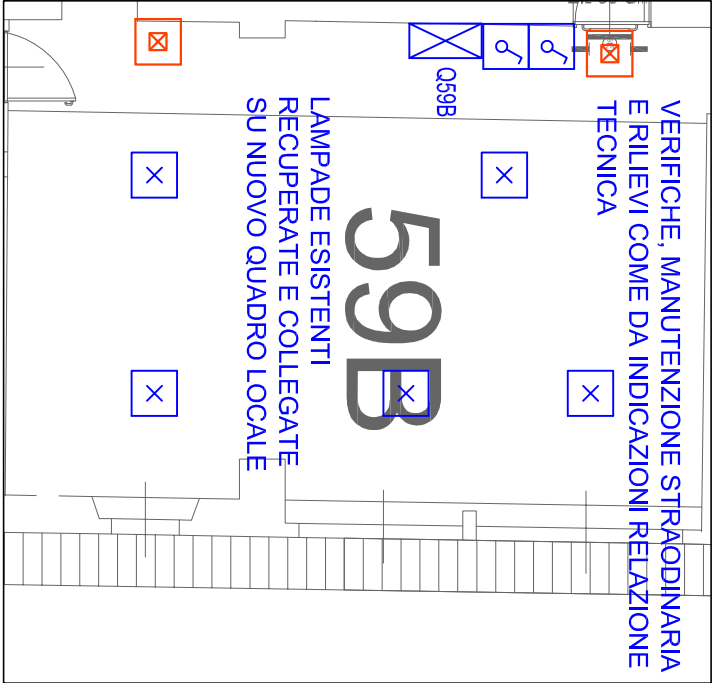
ESEMPLIFICATIVO DISTRIB. INTERNA LOCALE



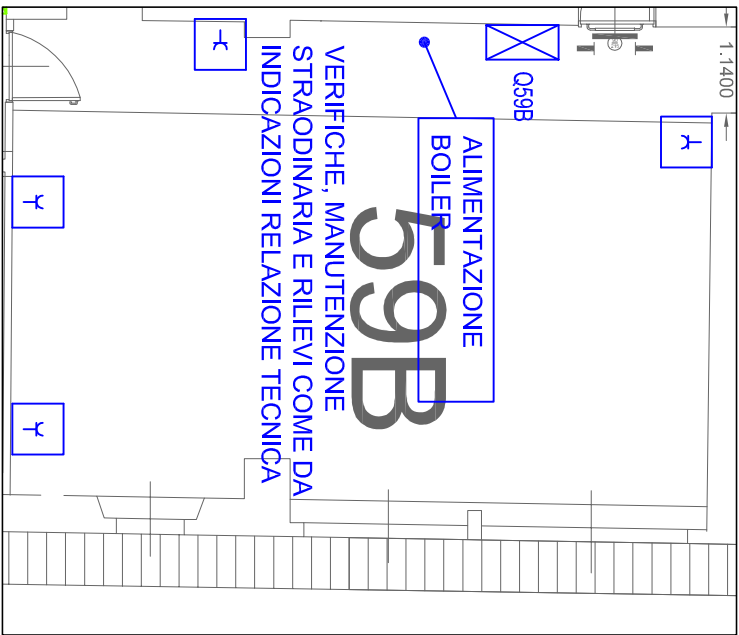
- DOTAZIONE ATTUALE**
- 7 lampade 2x36W soffitto
 - 4 accensioni
 - 2 prese bivalenti incassate
 - 2 blocchi prese su canalina multiscoparto

- CARATTERISTICHE OPERE DI ADEGUAMENTO**
- DISTRIBUZIONE INTERNA AULA CON CANALINA MULTISCOPARTO A VISTA E/O RECUPERANDO LE VIE CAVI INCASSATE ESISTENTI
 - GRADO DI PROTEZIONE PUNTI COMANDO LUCI E PUNTI PRESA IP55

INTERVENTI DI IMPLEMENTAZIONE E/O MANUTENZIONE SU IMPIANTO LUCE COME DA CAPITOLATO



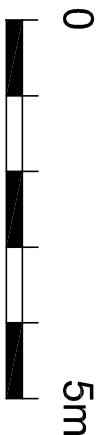
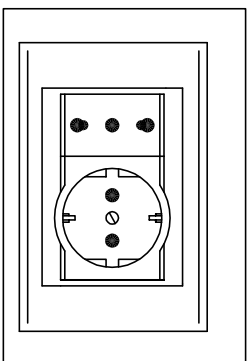
INTERVENTI DI IMPLEMENTAZIONE E/O MANUTENZIONE SU IMPIANTO FM COME DA CAPITOLATO



ESEMPLIFICATIVO APPARECCHIO ILLUMINAZIONE SICUREZZA



TIPICO GRUPPO PRESE IP55 (CON SCHERMO PLASTICO DI PROTEZIONE)



- IN BLU COMPONENTI ESISTENTI DI CUI PREVEDERE:**
- MANUTENZIONE ORDINARIA E STRAODINARIA SECONDO INDICAZIONI DI RELAZIONE TECNICA E CAPITOLATO
 - VERIFICHE VISIVE E STRUMENTALI SECONDO NORMA CEI 64-8
 - REPORT DELLE VERIFICHE CONDOTTE
 - INSERIMENTO SULLA DOCUMENTAZIONE AS BUILT DEGLI IMPIANTI SOTTOPOSTI A INTERVENTO DI MANUTENZIONE E VERIFICA

La posizione dei quadri elettrici e dei vari frutti (interruttori etc.) ha valore indicativo. Le precise localizzazioni saranno concordate in fase di realizzazione dei lavori fra committenza, DL ed impresa appaltatrice senza che queste variazioni possano dare adito a richieste di maggiori oneri. L'aggiunta di gruppi prese o punti di comando luci su richiesta della committenza (con un massimo del 10% complessivo) rispetto a quanto indicato e sarà conteggiata nella voce di computo metrico "opere aggiuntive".

Restano ad onere e cura dell'impresa appaltatrice dei lavori:

- opere murarie per scassi e successivi ripristini (integrazioni escluse)
- smaltimento e smaltimento dei materiali e dei componenti di risulta

Se non diversamente indicato, l'alimentazione terminale delle lampade dovrà avvenire mediante minicable in PVC a vista in derivazione dal canale multiscoparto, ove possibile, all'interno delle aule, dovranno essere utilizzate le vie cavi incassate esistenti.

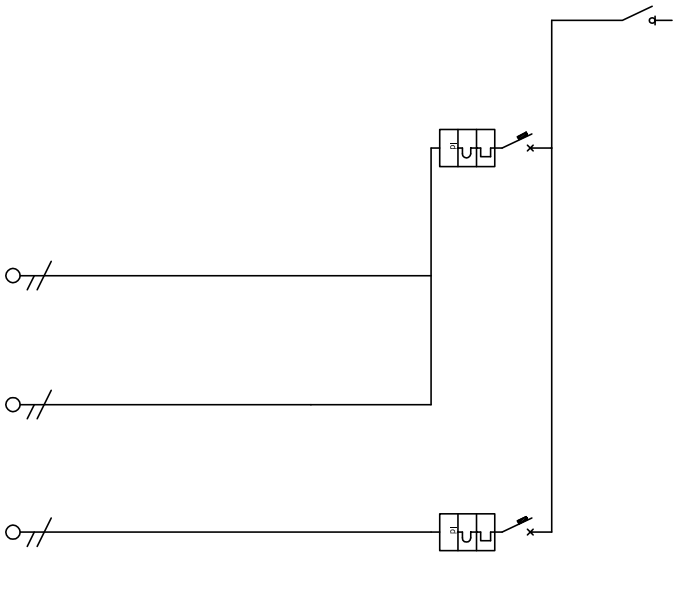
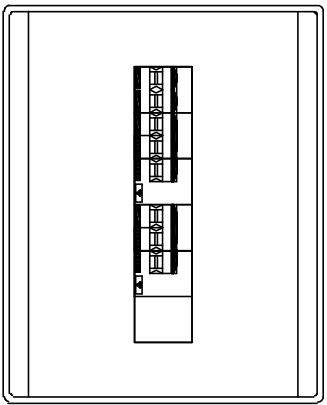
I disegni hanno valore del solo punto di vista impiantistico. Per quanto concerne gli aspetti edili, strutturali e meccanici occorre fare riferimento alla documentazione as built esistente.

La Tipologia e la sezione dei cavi di alimentazione delle utenze sono indicate negli schermi unifilari dei quadri elettrici; ove verranno recuperate le tubazioni incassate esistenti (plastiche) è consentito l'utilizzo di NO/G59K, anziché FG/OM1. In fase di realizzazione dovranno essere predisposte idonee cassette di derivazione per un'agevole sicurezza dei cavi. Per l'impianto di rilevazione incendi, fare riferimento alle tabelle di insieme relative.

La committenza provvederà a suo carico a liberare i locali da arredi e materiale depositato al fine di rendere possibile l'esecuzione delle lavorazioni previste.

LEGENDA SIMBOLI	
SIMBOLO	DESCRIZIONE
	Apparecchio illuminante per illuminazione di sicurezza a controllo remoto dotato di fotocellulare integrato, sorgente luminosa a LED equivalente fino a 24W, (tubo luminoso non inferiore a 500 lm, installato in adempimento SC
	Raffermazione apparecchio illuminante esistente
	Gruppo prese esistenti
	Apparecchio illuminante esistente
	Punto di comando illuminazione esistente
	Canale multiscoparto esistente
	Canale multiscoparto (vedi esemplificativo)
	Quadro elettrico

FRONTE QUADRO ELETTRICO DI LOCALE



Descrizione linea	GENERALE		LOCALE		LINEA	PRESENZA TENSIONE	LINEA PRESE
Fasi della linea	L N	L N	L N	L N	L N		L N
PdL	2	2	2	2	2		2
Corrente nominale In [A]	32	16			16		16
Corrente regolabile Ir [A]	1 * In = 32	1 * In = 16			1 * In = 16		1 * In = 16
Unif [A] / Tdiff [s]		0,03 / 0,00			0,03 / 0,00		0,03 / 0,00
Potere orientazione [kA]		6,0			6,0		6,0
Segna cavo		FG/OM1			FG/OM1		FG/OM1
Sezione fase [mm²]		2,5			2,5		4
Sezione neutro [mm²]		2,5			2,5		4
Sezione PE [mm²]		2,5			2,5		4
Note							

ADEGUAMENTO IMPIANTI ELETTRICI ACCADEMIA ALBERTINA

PIANO QUARTO - LOCALE 59B- PITTURA



s.r.l. Engineering Service
Via Treviso, 12
10144 TORINO

STUDIO	0748	DATA	Maggio 2017
FILE	170748_E_004_p4-005_p4	ELAB.	
TAVOLA:	E_010_p4_59B	FOGLIO	1
		SEGUE	